

Fábrica de Noobs

Acessar a Deep Web – Rede Onion

A DEEP WEB NÃO É DIVIDIDA EM CAMADAS. PELO AMOR DE QUALQUER COISA QUE VOCÊ ACREDITE, NÃO SAIA DIZENDO ISSO POR AÍ..

As principais redes da Deep Web são as já conhecidas Onion, I2P e Freenet. Porém, existem várias outras redes, normalmente projetos pequenos e ainda sem muita representação.

Nesse vídeo, falarei sobre a Onion, a principal, maior e mais conhecida rede da Deep Web, demonstrando os processos para seu acesso em um computador com Windows ou em um telefone celular com Android.

Seguem alguns sites do projeto.

- <https://www.torproject.org>
- [https://pt.wikipedia.org/wiki/Tor \(rede de anonimato\)](https://pt.wikipedia.org/wiki/Tor_(rede_de_anonimato))
- <https://www.reddit.com/r/TOR/>

Para realizar a instalação e posterior acesso em um computador com Windows, siga os passos abaixo:


1. Faça o download do Tor em <https://www.torproject.org/download/download-easy.html.en>, escolhendo o idioma a ser utilizado.
2. Execute o arquivo baixado, de nome [torbrowser-install-7.0.7_en-US.exe](#).
3. Mais uma vez, escolha um idioma e clique em **OK**.
4. Escolha uma pasta destino, na qual os arquivos do programa deverão ficar após a instalação, e clique em **Instalar**.
5. Aguarde o processo.
6. Escolha se deseja ou não manter um atalho na Área de Trabalho e se deseja executar o Tor neste momento. Clique em **Terminar**.
7. Para iniciar a navegação, clique no ícone do Tor ou no atalho **Start Tor Browser**, dentro da pasta criada.
8. Se você não possui um provedor de internet que censura suas ações ou não precisa de um proxy para acessar a Onion, clique em **Connect**.
9. Aguarde o processo.
10. Se o navegador iniciar, você já estará pronto para navegar.

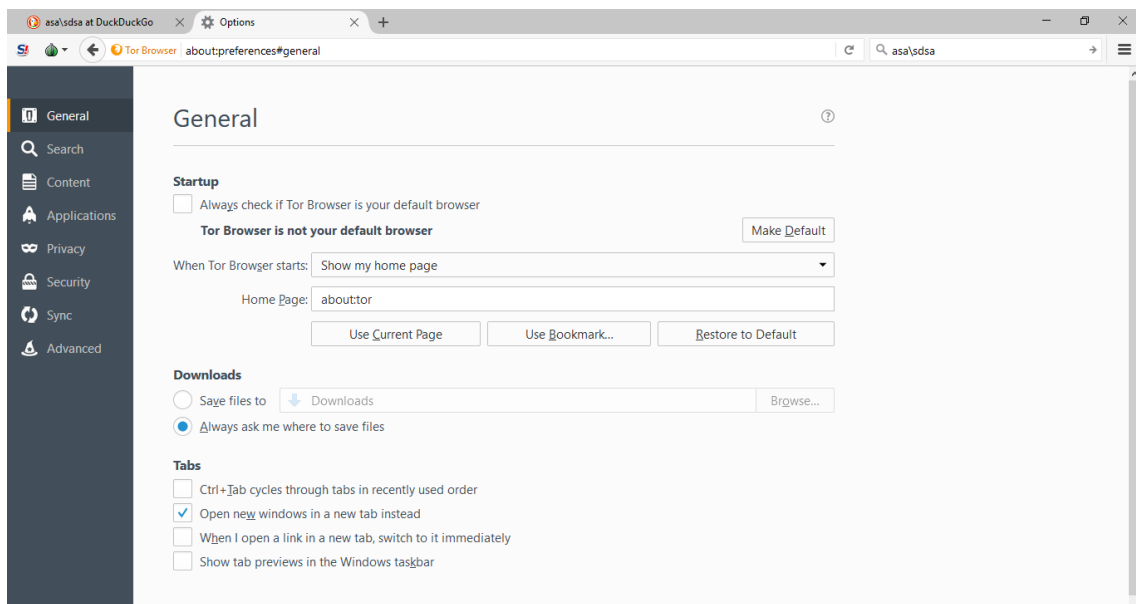
Antes de iniciar sua jornada na Deep Web, é interessante que você dedique algum tempo para se familiarizar com o funcionamento da rede e suas especificações. Para isso, recomendo a leitura da apostila “Deep Web e Redes Descentralizadas”, de minha autoria, disponível gratuitamente em <https://www.docdroid.net/C0UMYBg/deep-web-e-redes-descentralizadas.pdf>.]

Neste material, você encontrará todas as especificações técnicas e orientações necessárias para uma navegação segura, além de tomar conhecimento de alguns mitos envolvendo a Deep Web que, na verdade, são falsos.

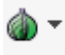
A interface padrão do Tor é essa. O navegador funciona, em seu cerne, como qualquer outro navegador: há uma barra de endereços no qual você realiza buscas (aqui, a ferramenta de buscas padrão é a DuckDuckGo) ou acessa endereços pré-definidos. Falaremos a respeito deles mais tarde.

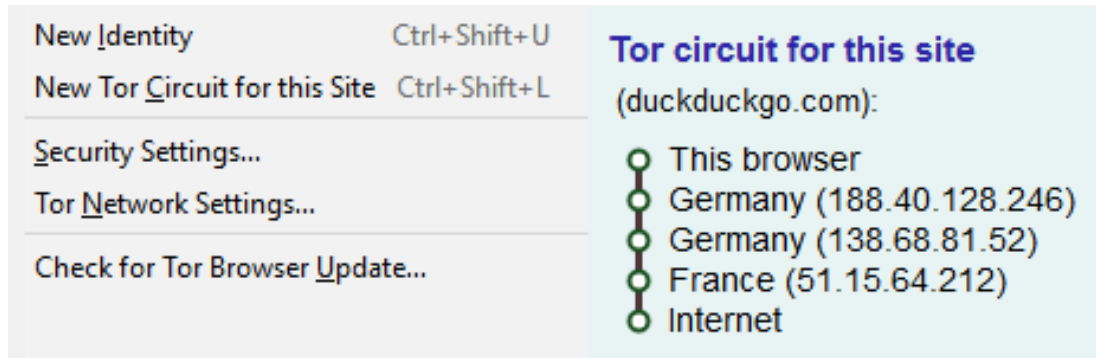


Além disso, clicando em , você tem acesso às configurações do navegador da mesma forma que ocorre no Mozilla, nas quais é possível realizar alterações semelhantes às feitas em um navegador comum, tais como buscador padrão, procedência com arquivos, home page, entre outras.



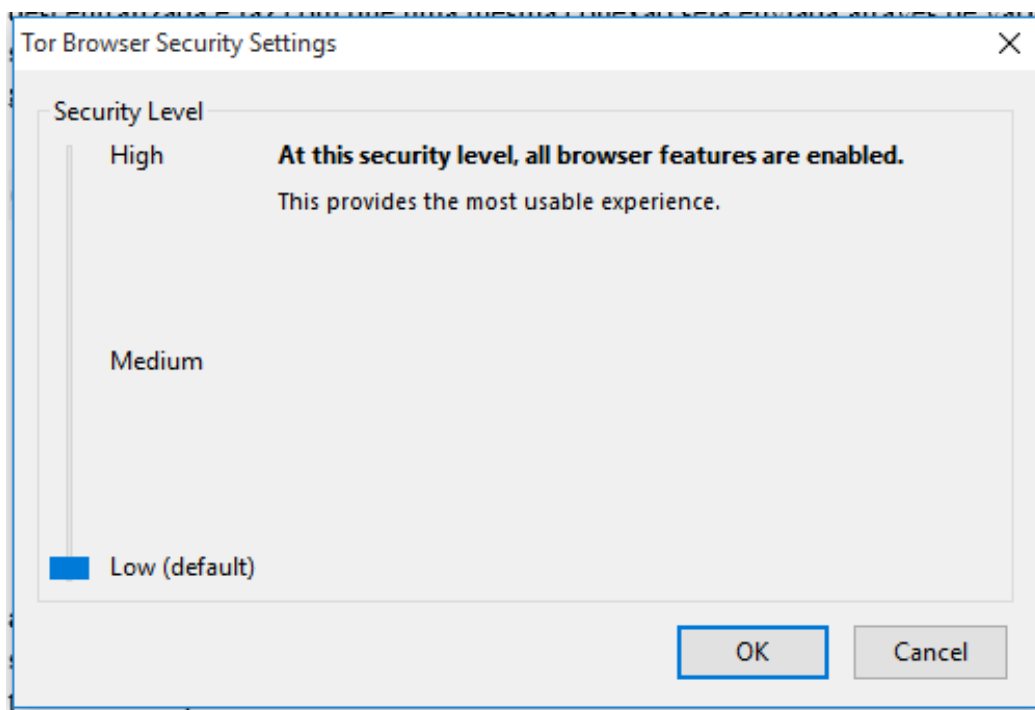
Entretanto, existem várias diferenças. A rede Onion (e, por consequência, o Tor) tem por base a descentralização e o anonimato. Dessa forma, qualquer conexão realizada à rede Onion é feita através de uma VPN, que opera de forma descentralizada e faz com que uma mesma conexão seja enviada através de vários servidores aleatórios (e também anônimos) pelo mundo até chegar ao seu destino, garantido a impossibilidade de se rastrear um acesso.

Você pode verificar qual a rota utilizada para a sua conexão clicando em , no qual a seguinte janela será exibida:



Clicando em [New Tor Circuit for this Site](#), é possível obter uma nova rota apenas para a aba aberta no momento, processo que não exige a reinicialização do serviço. Já clicando em [New Identity](#), o Tor é reiniciado e uma nova rota é obtida para todas as janelas.

Além disso, clicando em Security Settings, podemos definir nosso nível de segurança para 3 estágios diferentes.



As opções são as seguintes, e visam evitar que plugins executados nas páginas sejam capazes de capturar sua identidade já camuflada, além de servir como uma proteção adicional para futuros exploits que possam vir a ser descobertos envolvendo tais plugins. Em nenhuma delas, o usuário comum é colocado em risco.

- Low (default): é a configuração padrão, a qual será suficiente para todos os usuários. Todas as funções do navegador são ativadas e ele está definitivamente anônimo.
- Medium: JavaScript é limitado ou desativado em serviços. Reprodutores em HTML 5 não mais são executados, algumas ferramentas para reprodução de equações e fontes não mais são executadas.
- High: todas as opções acima, além de desabilitar alguns tipos de imagens e fontes.

Desse momento em diante, você já pode começar a navegar na Onion. Para isso, não se esqueça de procurar links encontrados em nossas explorações, todos dispostos nas listas em <http://www.fabricadenoobs.com.br/deep-web/listas-de-links/>.